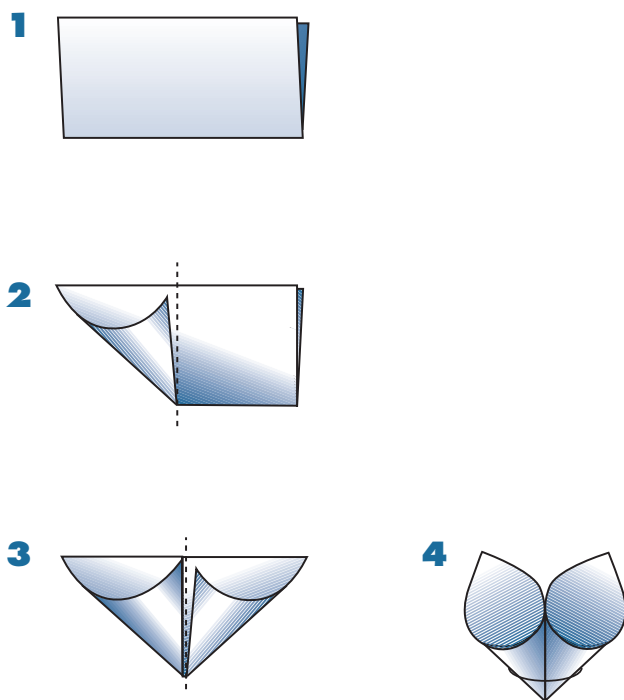


DIE SCHNELLE **SPITZE**



- 1** Die bereits gefaltete Serviette einmal aufschlagen und so legen, dass die offene Seite nach oben zeigt.
- 2** Die linke Hälfte zur Mitte einrollen.
- 3** Die rechte Hälfte zur Mitte einrollen.
- 4** Fertige Figur je nach Anlass und Geschmack mit Bändern und Accessoires verzieren.



Diese Serviettenfigur bietet unendlich viele Möglichkeiten, eine weihnachtliche Tafel abwechslungsreich zu gestalten. Passende Accessoires und Streuschmuck verleihen ihr eine festliche Note.